

PORTALE COLLABORATORI VERSIONE 1.6.3.0 DESCRIZIONE FUNZIONALITA' COLLABORATORI

1. Gestione Profili

E' ora possibile, all'accesso, verificare il tipo d'utenza, è stata infatti aggiunta la terza colonna che identifica la mansione, come mostrato nell'immagine sottostante:

Selezionare un Profilo di ingresso dall'Elenco seguente (▶)

Scelta PROFILO / COMPAGNIA - (Le statistiche sono disponibili in homepage dopo la scelta)		
▶ Reale Mutua Assicurazioni	REALE MUTUA ASSICURAZIONI	PERITO AUTO
▶ Italiana Assicurazioni	ITALIANA ASSICURAZIONI	PERITO AUTO
▶ La Piemontese Assicurazioni	LA PIEMONTESE ASSICURAZIONI	PERITO AUTO

2. Beneficiario carrozzerie su pagamenti

Nel caso in cui la partita iva del Beneficiario del pagamento rientra nell'elenco delle Carrozzerie Convenzionate con il Gruppo Reale Mutua, apparirà sulla lista pagamenti dell'incarico un avviso come da immagine sottostante:

Incarico	Dati Polizza	Sinistro	Parti Coinvolte	SW Peritale	Solleciti	Note
Interlocutoria	Perizia	Allegati	Pagamenti	Parcella	Altre Info	Coassi
Danneggiato	Data	Importo	Autorizzazione	Cod.Ut.Liq.	S.Seg.	
(Benef. = Carr. Convenzionata)	16/04/2008	Non Autorizzato	-		

Stessa segnalazione sarà presente all'interno del singolo pagamento nella sezione dedicata al Beneficiario:

Danneggiato:
Categoria ente pubblico: NO ENTE PUBBLICO

Destinatario : (se diverso dal Beneficiario)
Cognome: Nome: **Dettagli:**

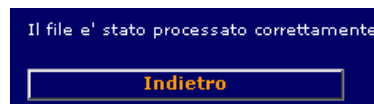
Beneficiario - Intestatario C/C: **(Beneficiario = Carrozzeria Convenzionata)**
Rag. Soc.: **Dettagli:**

3. Estrazioni risultati ricerca in foglio Excel

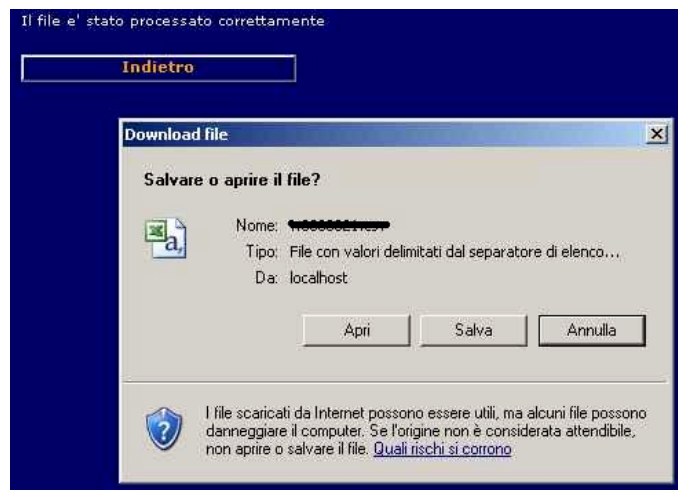
In fondo alla lista degli incarichi e dei Proforma è stata aggiunta un'opzione che permette di estrarre in formato Excel la lista generata dal filtro.

▶	██████████	05/03/2007	17	██████████	FATTURATO	TORINO
▶	██████████	05/03/2007	12	██████████	FATTURATO	TORINO PROVINCIA
▶	██████████	05/03/2007	1	██████████	FATTURATO	TORINO

Se il processo di estrazione dati è andato a buon fine il sistema mostrerà a video la seguente pagina:



Sempre nella pagina sopracitata verrà automaticamente richiesto di scaricare e visionare o salvare il file dove si desidera. Il nome del file, generato automaticamente, avrà un nome fissato dall'utenza in uso.



Una volta terminato il download è possibile aprire il file con il programma Microsoft Excel. A video verrà mostrata la lista come da immagine sottostante:

	A	B	C	D	E	F
1	NUMERO PROFORMA	DATA GENERAZIONE	NUM.PARCELLE	IMPORTO TOTALE	STATO	ULD
2	2000/4500	03/02/2008	9	111.16	EMESSO	SINISTRI DIPENDENTI
3	2000/4500	03/02/2008	7	111.22	EMESSO	TORINO
4	2000/4500	03/02/2008	25	170.34	EMESSO	TORINO

ATTENZIONE: con l'utilizzo della versione EXCEL 97 è possibile che si verifichino dei problemi di visualizzazione del documento (sia aprendolo direttamente sia cliccando sul documento precedentemente salvato). Il problema può essere superato salvando il file sul PC (es. sul desktop), aprire Excel e poi da File->Apri selezionare il file salvato. In questo modo si ottiene la formattazione corretta dei dati.

Non sono stati rilevati problemi con le versioni di EXCEL più recenti.